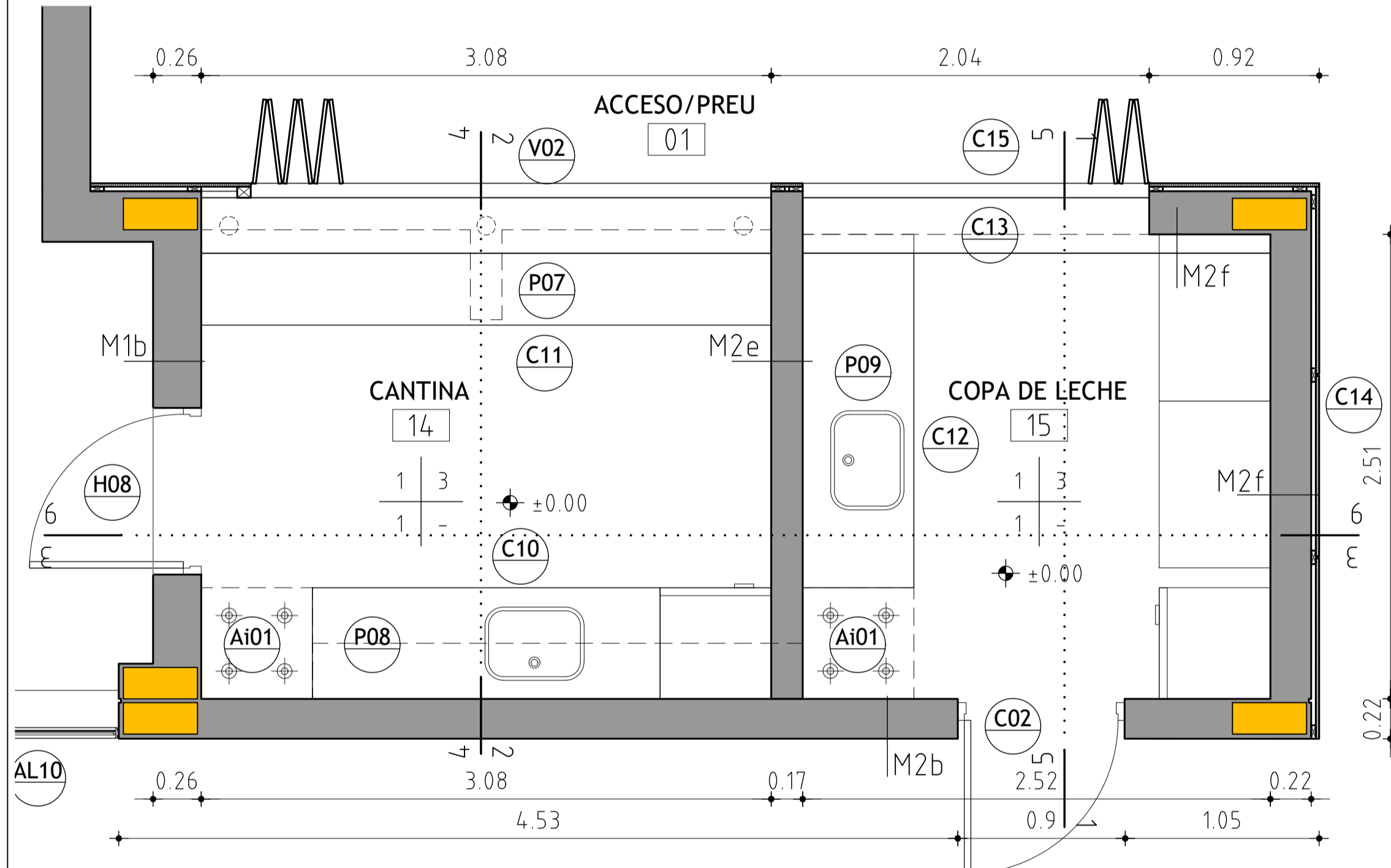
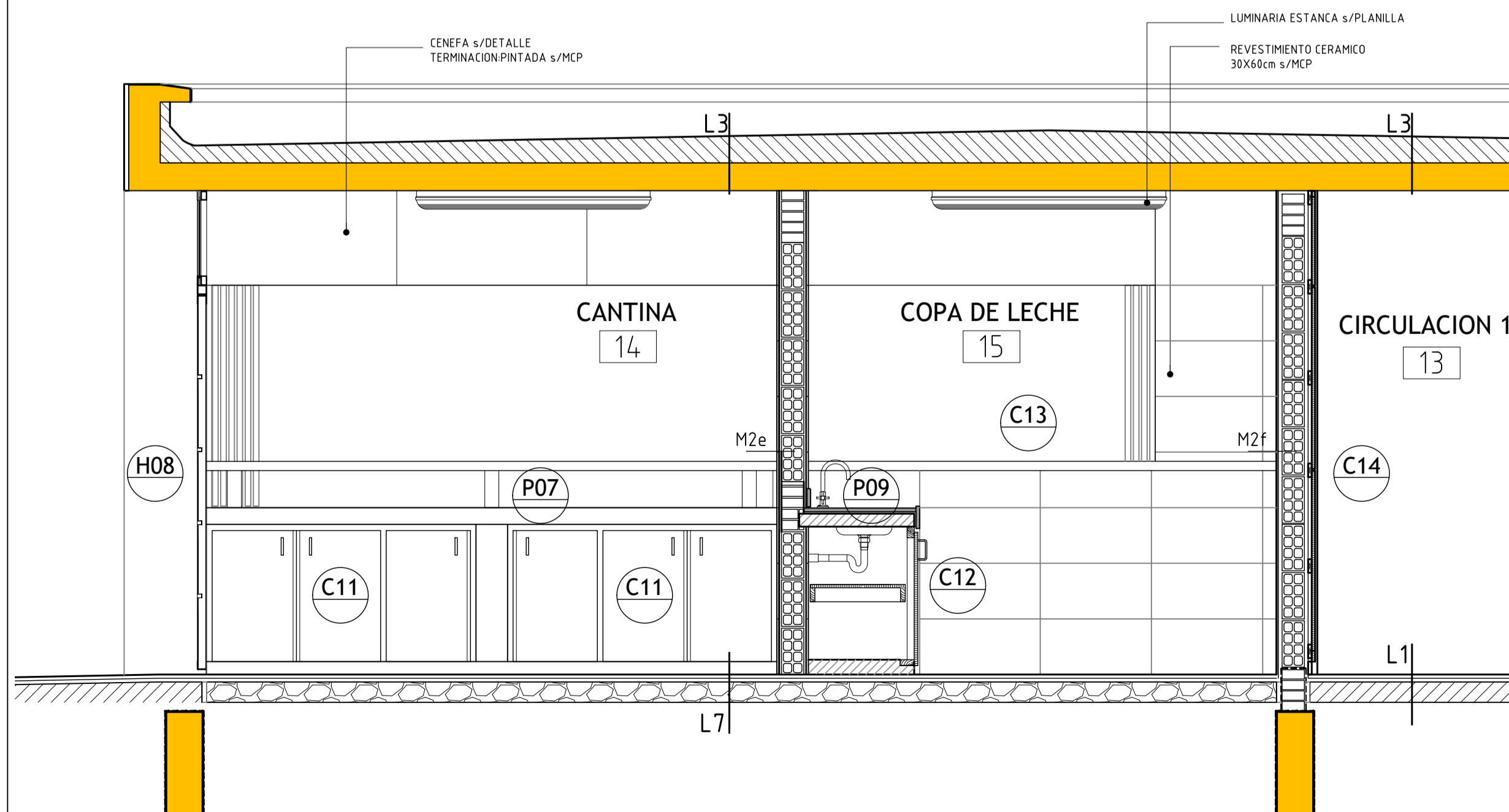


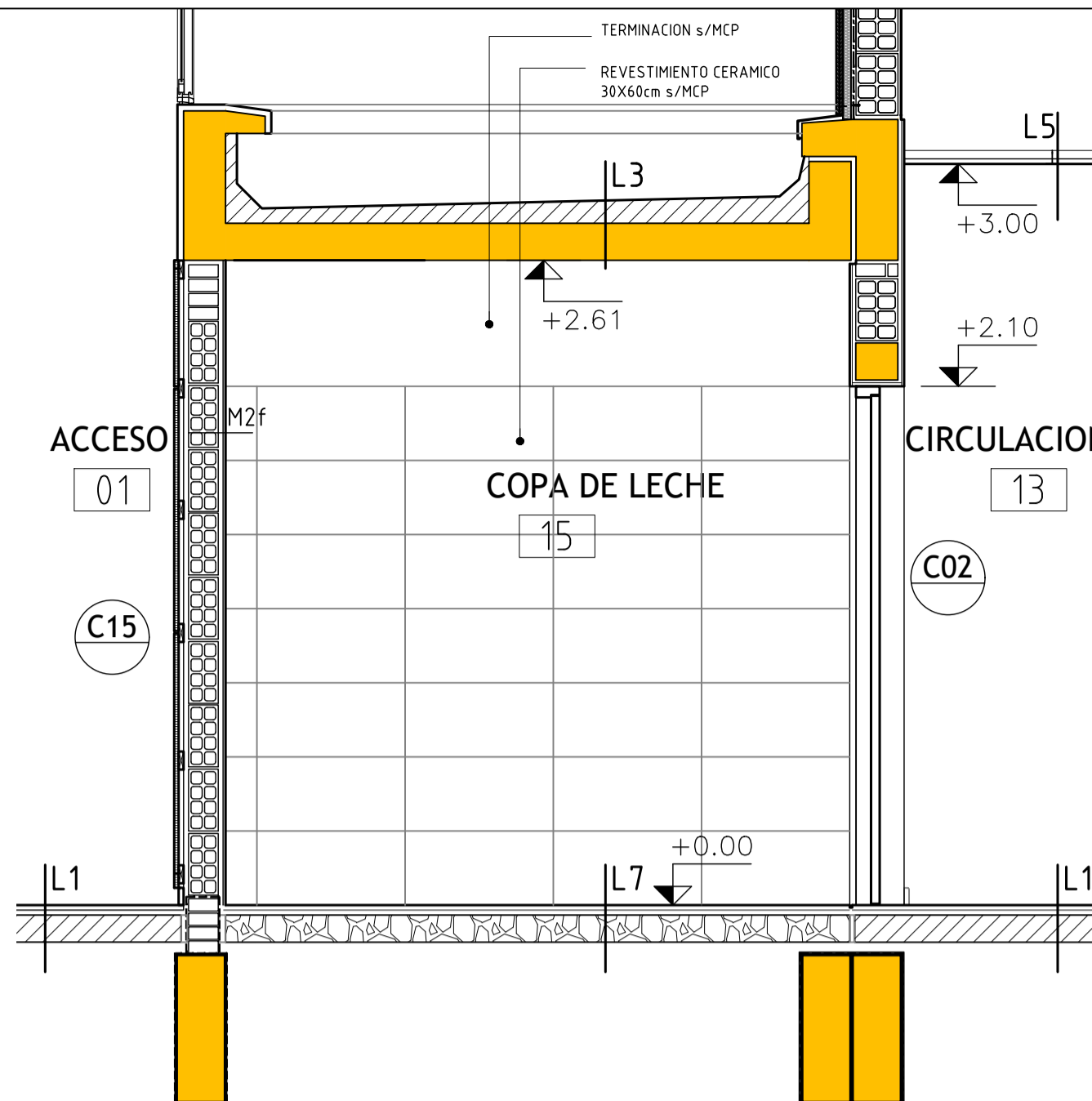
CORTE 3-3 Escala 1:25



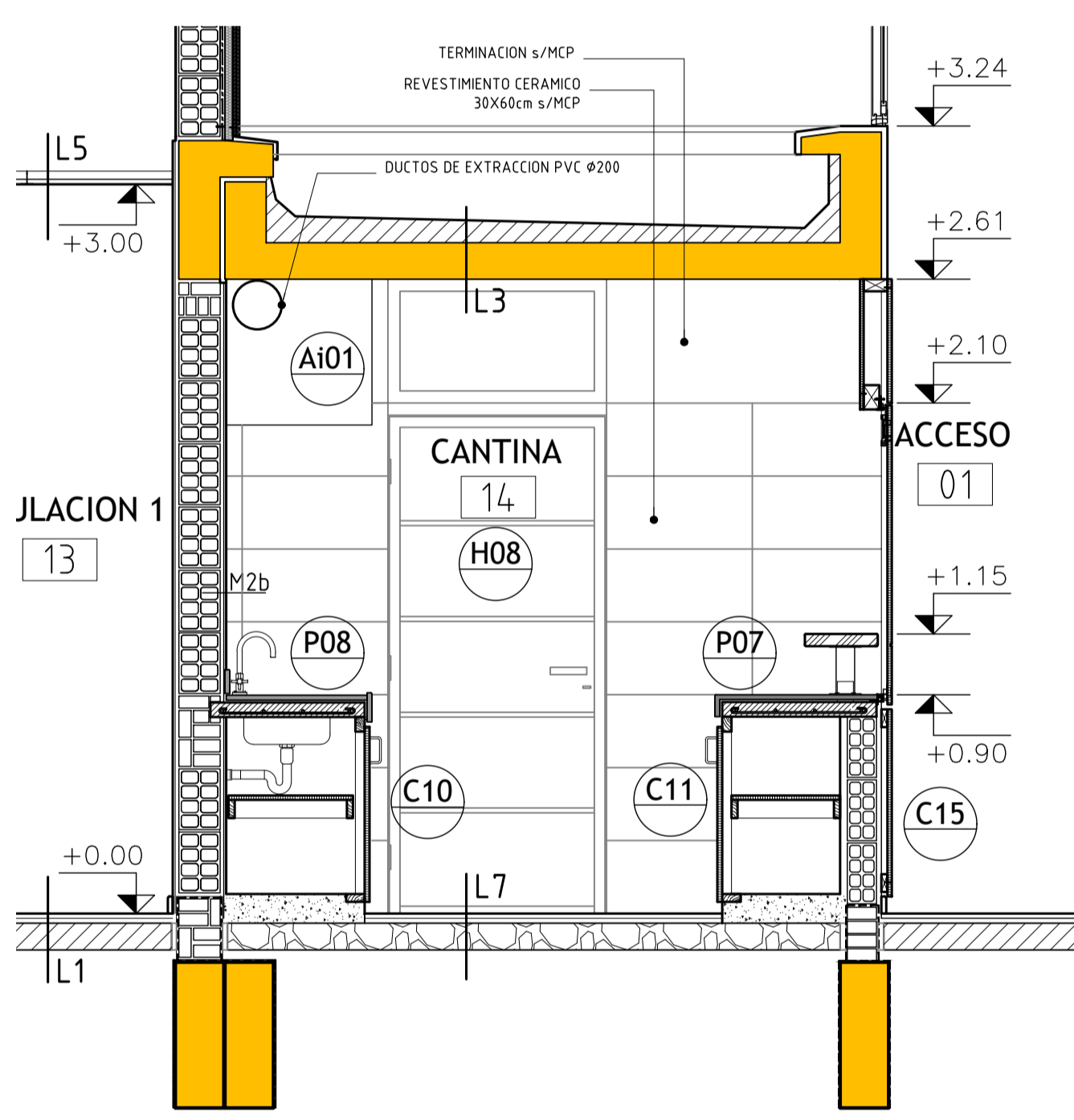
PLANTA Escala 1:25



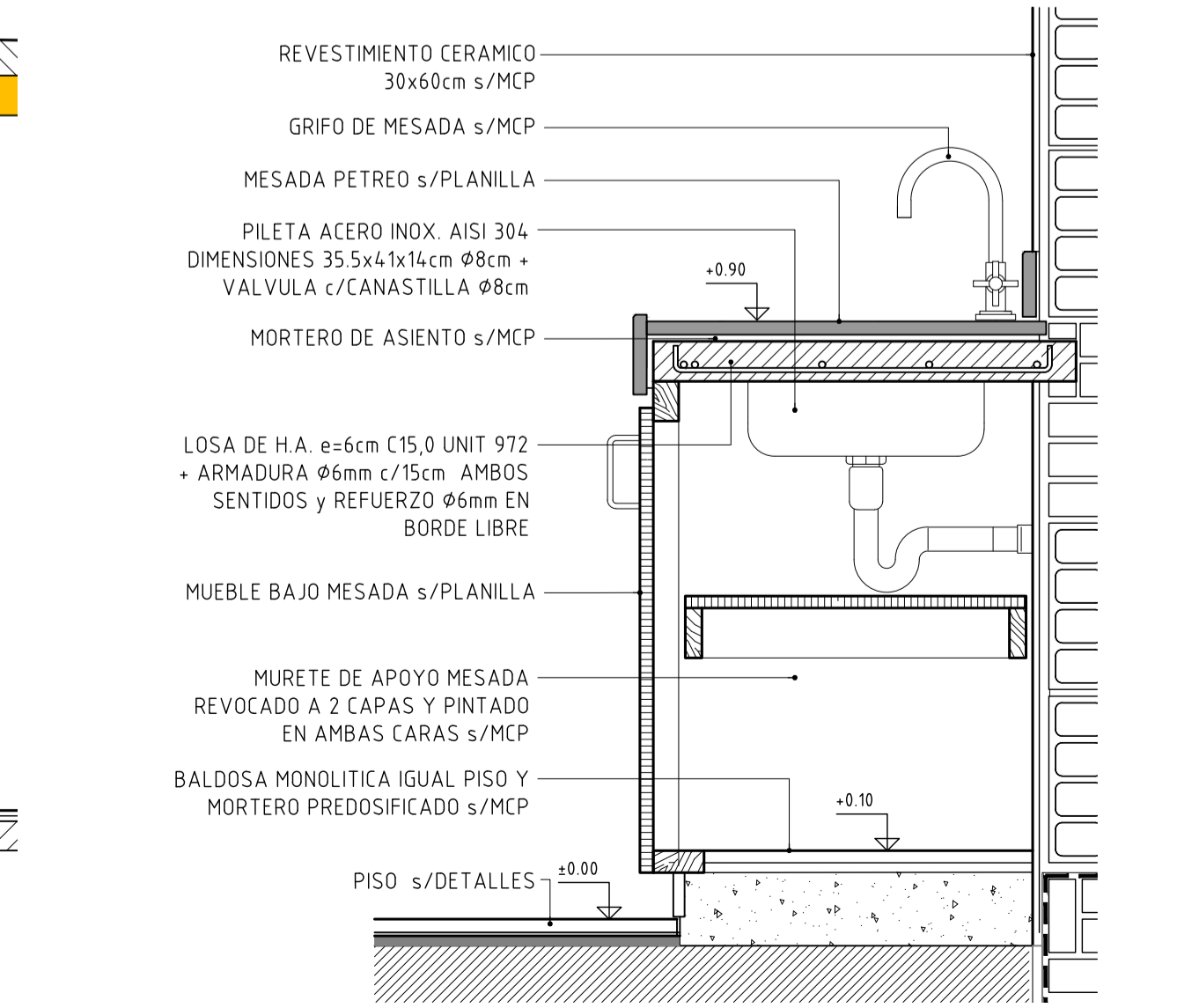
CORTE 6-6 Escala 1:25



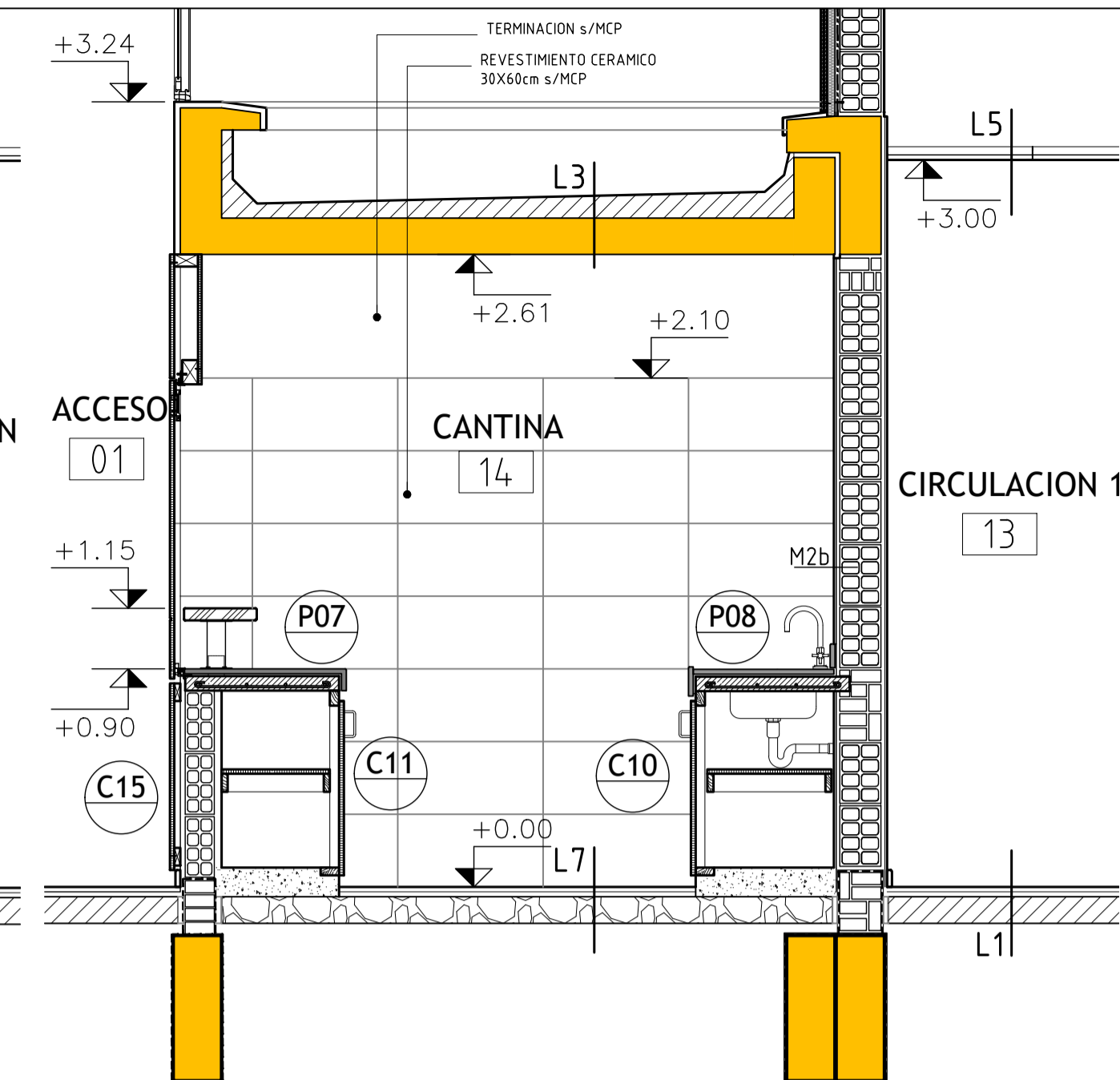
CORTE 1-1 Escala 1:25



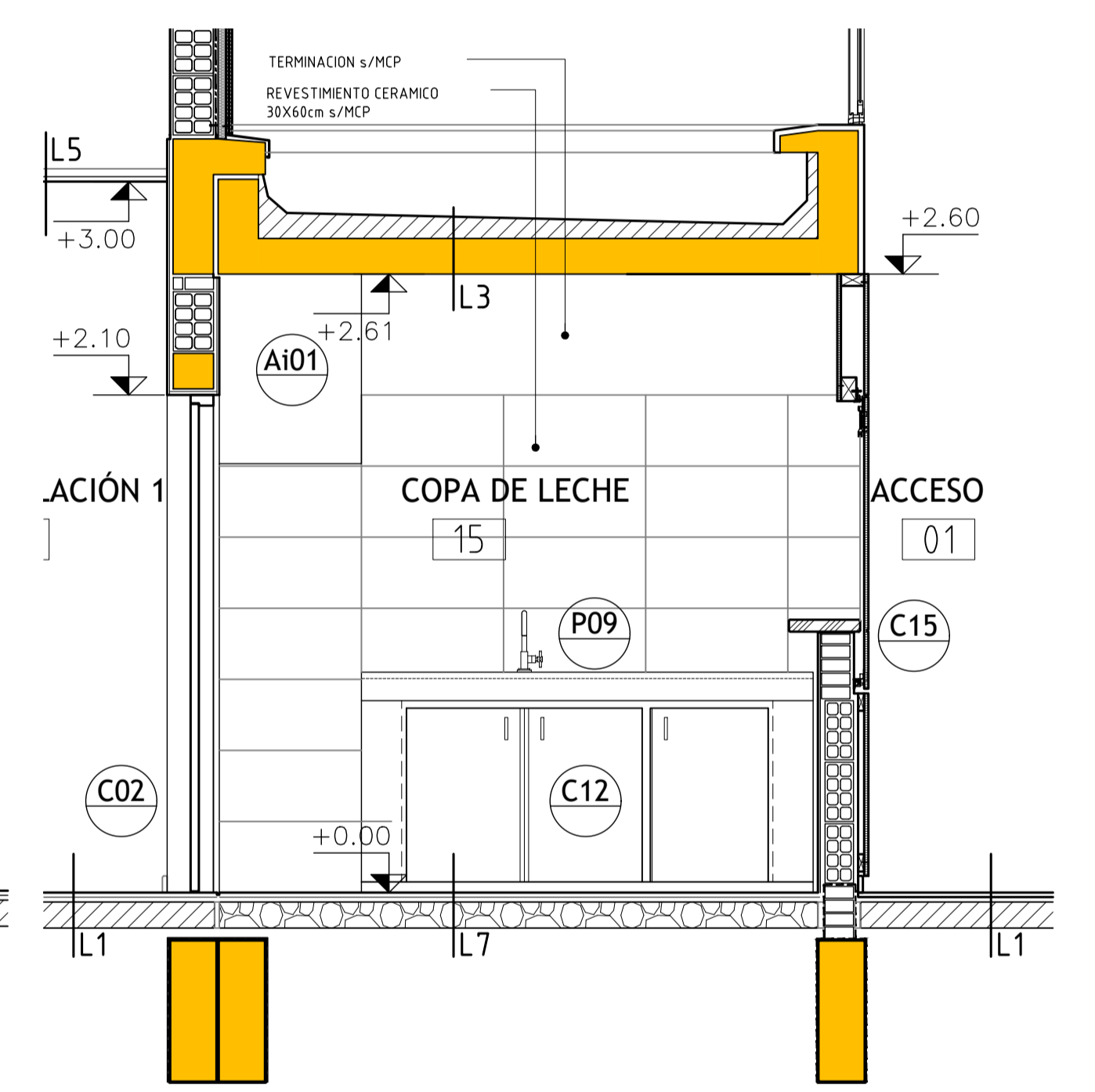
CORTE 4-4 Escala 1:25



DET. MESADA Escala 1:10



CORTE 2-2 Escala 1:25

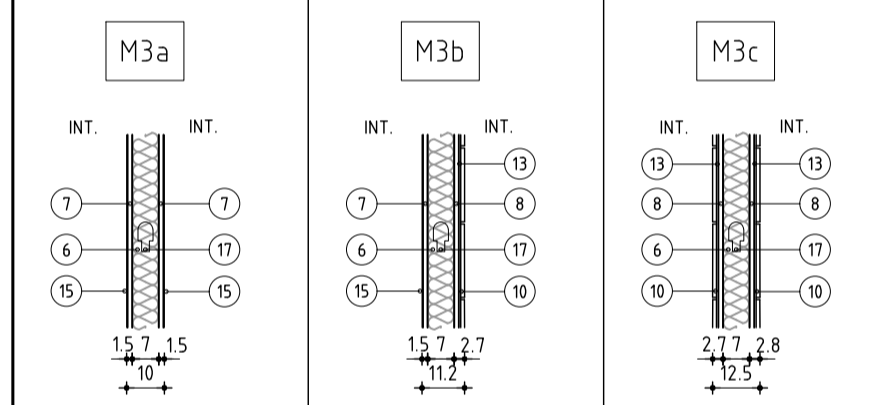
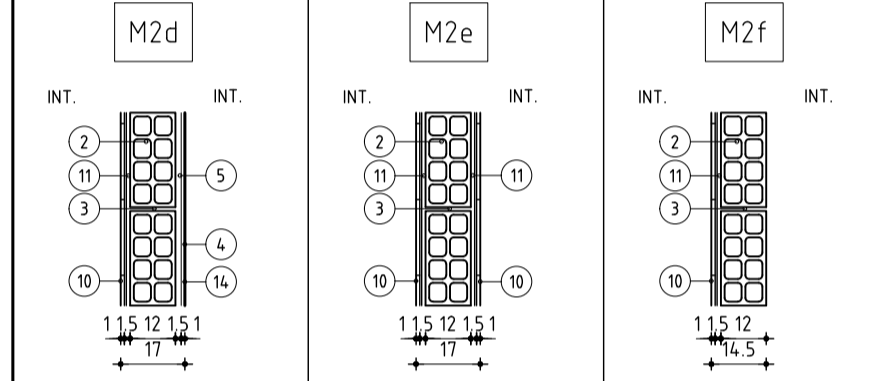
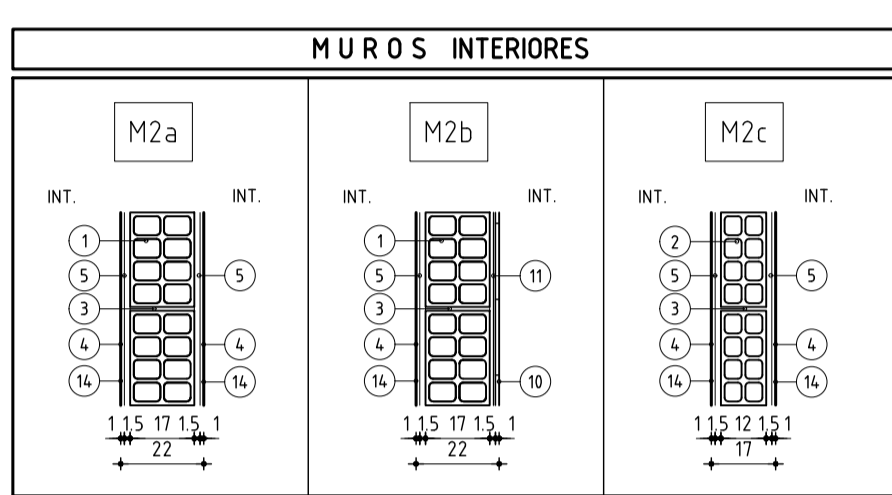
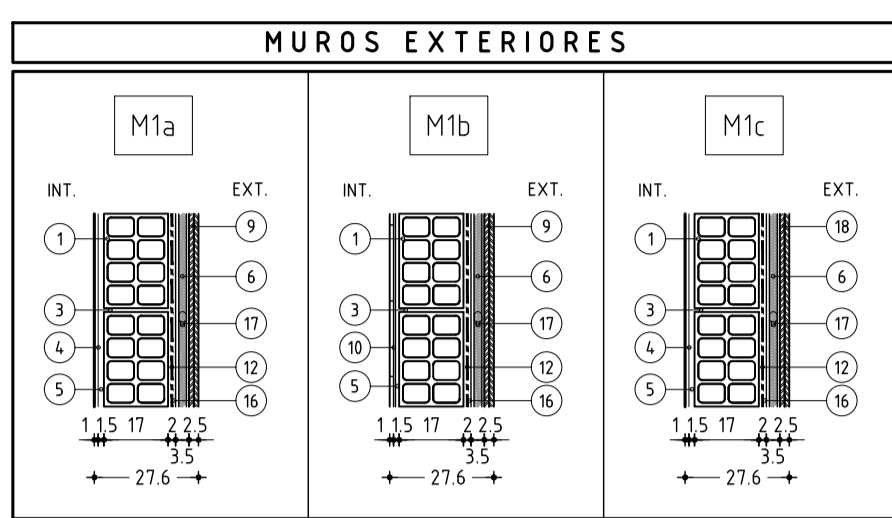


CORTE 5-5 Escala 1:25

PLANILLA DE MUROS

REFERENCIAS esc: 1:20

1 - TICHULO 17x25x25cm	11- REVOQUE GRUESO BAJO REVESTIMIENTO Y ADHESIVO PREDOSIFICADO
2 - TICHULO 12x25x25cm	12- REVOQUE IMPERMEABLE ARENA Y PORTLAND - HIDROFUGO
3 - MORTERO DE ASIENTO O TOMA	13- ADHESIVO PREDOSIFICADO
4 - REVOQUE INTERIOR GRUESO Y FINO	14- PINTURA S/MCP
5 - AZOTADA c/MORTERO	15- ENLUCIDO + PINTURA S/MCP
6 - AISLANTE TERMICO/ACUSTICO e=50mm	16- CAPA DE MORTERO TIPO SIKATOP SEAL 107 SEGUN MCP
7 - PLACA DE YESO COMUN e=12.5mm	17-PERFIL MONTANTE 70mm DE CHAPA GALV. s/MCP
8 - PLACA DE YESO VERDE e=12.5mm	18 - TERMINACION A DEFINIR
9 - PLACA CEMENTICIA DOBLE e=12.5mm	
10 - REVESTIMIENTO CERAMICO	



TERMINACIONES

PISOS	PARDES
CIELORRASO	ZOCALOS

- PISOS**
- BALDOSA MONOLITICA S/MCP
 - HORMIGON S/MCP
- ZOCALOS**
- ZOCALO MONOLITICO S/MCP
 - MADERA S/MCP

- PARED**
- PINTURA S/MCP
 - REVOQUE Y PINTURA S/MCP
 - REVESTIMIENTO CERAMICO S/MCP

- CIELORRASO**
- HORMIGON PINTADO S/MCP
 - DESMTANTABLE S/MCP
 - MADERA S/DETALLES
 - PVC EN TABILLAS

ANEP AREA DE PROYECTOS
DIRECCION SECTORIAL DE INFRAESTRUCTURA
CONSEJO DIRECTIVO CENTRAL

OBRA: **LICEO N°4** LOCALIDAD: ARTIFAS FECHA: N/D
CALLE: BLANDEGUES esq 18 DE MAYO DEPARTAMENTO: ARTIFAS ESCALA: INDICADAS

PLANO DE: **ALBANILERIA** LAMINA No: **L18**
DETALLES DE CANTINA Y COPA DE LECHE

ARQUITECTO: G. COLMBO FIRMA:
AYTE. de ARQTO: F. FERRARO F. FERRARO
TECNICO: FIRMA:
DIBUJANTE:

A15